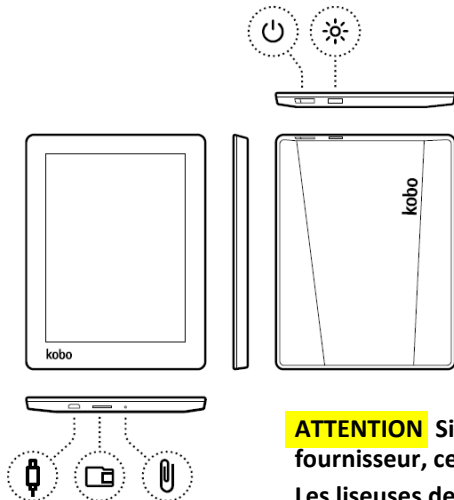


## Guide d'utilisateur pour la liseuse Kobo aura HD



### Bouton d'alimentation

Appuyer pour mettre en marche, éteindre ou la mettre en veille la liseuse.



### Port micro USB

Connectez la liseuse à l'aide du câble Micro USB fourni afin de charger la liseuse.

**ATTENTION** Si vous désirez télécharger un livre numérique provenant d'une librairie ou d'un autre fournisseur, ces derniers vous fourniront les instructions de téléchargement.

Les liseuses de la bibliothèque du Cégep Garneau ne nécessitent pas de téléchargement en raison de l'abondance de livres déjà offerts sur ses liseuses.

### Allumer et éteindre la liseuse

L'arrêt de la liseuse ou sa mise en veille sont deux actions qui aident à prolonger l'autonomie de la batterie.

Lorsque vous mettez la liseuse en veille, vous revenez directement au dernier écran affiché. Si vous éteignez la liseuse, vous revenez directement à la page d'accueil lorsque vous la rallumez.

**Pour allumer la liseuse :** Appuyez et maintenez le bouton d'alimentation pendant quelques secondes. La lumière du bouton d'alimentation s'éclaire et la liseuse s'allume.

**Pour mettre la liseuse en veille :** Appuyez quelques secondes sur le bouton d'alimentation.

**Pour réactiver la liseuse :** Appuyez quelques secondes sur le bouton d'alimentation.

**Pour éteindre la liseuse :** Appuyez et maintenez le bouton d'alimentation jusqu'à ce que l'écran **Éteint** s'affiche.

### Charger la liseuse

Charger la liseuse avec le câble USB fourni. Vous pouvez poursuivre votre lecture pendant que la liseuse se recharge. Le niveau de charge de la batterie apparaît dans le coin supérieur droit de l'écran.

#### Icônes batterie

Déchargée  En charge  Partiellement chargée  Chargée à fond 

### Écran d'accueil : Lire | Parcourir | Activité



Au bas de l'écran d'accueil, vous accédez à : **Lire | Parcourir | Activité**

**Lire** (livres téléchargés par la bibliothèque du Cégep Garneau).

1. Touchez **Lire**.

2. Sélectionnez **Livres** dans le menu (livres téléchargés par la bibliothèque du Cégep Garneau).

En haut de l'écran, la barre de recherche permet de trouver des livres déjà présents et téléchargés par la bibliothèque du Cégep Garneau.

Accédez au menu d'écran en appuyant sur l'icône **Accueil**  en haut de l'écran. Pendant la lecture, appuyez au centre de votre écran pour voir l'icône **Accueil** .

### Remarque concernant les livres numériques en format PDF, vous ne pouvez pas :

Sélectionner du texte / Surligner des passages / Chercher des mots dans le dictionnaire / Modifier la taille ou le style de police

### Tourner les pages d'un PDF


Vous pouvez toucher ou balayer les côtés de l'écran afin de tourner les pages. Le PDF exige de **zoomer pour lire de près**. Pour cela, utilisez vos **deux doigts et les rapprocher ou les reculer**.

## Utiliser l'écran tactile

Lorsque la liseuse est allumée :

**Toucher** : touchez légèrement l'écran pour ouvrir un livre, tourner une page, choisir un menu, et bien plus encore. C'est le geste que vous ferez le plus souvent.


**Glisser** : Utilisez ce geste pour faire défiler les livres de la bibliothèque et tournez les pages.





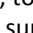
**Appuyer longuement** : Touchez l'écran et maintenez vos doigts en place. Ce geste vous permet de sélectionner du texte tout en lisant. Appuyez et maintenez un mot et lorsque vous lâchez, la liseuse surligne la sélection et affiche un cercle  à chaque extrémité du mot. Tirez sur les cercles pour sélectionner plus de texte.

## Naviguer dans un livre en format EPUB

Si vous voulez avancer de plus d'une page ou deux :

1. Touchez le centre de la page pour afficher le menu de lecture.

2. Touchez l'icône Navigation 

- Pour faire **défiler les pages du livre**, touchez le cercle de la barre de navigation et faites le glisser vers la droite pour aller en avant ou vers la gauche pour revenir en arrière.
- Pour passer à la **page suivante**, touchez l'icône 
- Pour passer à la **page précédente**, touchez l'icône Page précédente 
- Pour aller au **chapitre suivant**, touchez l'icône 
- Pour aller au **chapitre précédent**, touchez l'icône 
- Pour vous rendre sur un **chapitre en particulier**, touchez Table des matières et touchez le chapitre.
- Touchez l'icône **Retour arrière**  pour revenir sur votre position précédente dans le livre.
- Touchez n'importe quel endroit sur la page pour fermer la barre de navigation.

## Ajustez vos paramètres de Police

Pendant que vous lisez, touchez le milieu de votre page pour afficher le menu Lecture :

- Touchez l'icône **Aa**.
- Touchez le menu déroulant à côté de **Police** pour choisir parmi une liste de polices disponibles.
- Faites glisser le curseur à côté de **Tailles de police** pour changer la taille du texte.
- Faites glisser le curseur à côté de **Interligne** pour agrandir ou réduire l'espace entre les lignes.
- Faites glisser le curseur à côté de **Marges** pour agrandir ou réduire les marges.
- Touchez votre choix de justification.

**Remarque** Lorsque vous modifiez l'apparence du texte, votre liseuse enregistre la taille et le style que vous avez choisis et applique ces préférences aux autres livres que vous lisez.

## Fermer les livres

Lorsque vous avez terminé un livre, vous pouvez le marquer comme étant *Terminé*, de manière à ce que la prochaine fois que vous l'ouvrez, vous recommenciez au début. Le marquage d'un livre comme *Terminé* ne supprimera pas les marque-pages, annotations, ou passages surlignés.

1. Dans la bibliothèque, trouvez le livre que vous souhaitez fermer.

2. Appuyez et maintenez la couverture du livre.

3. Sélectionnez **Marquer comme terminé**.

## Utiliser le dictionnaire sur la liseuse

Vous pouvez utiliser le dictionnaire intégré pour voir sa définition.

1. Tout en lisant, laissez votre doigt appuyé sur le mot à vérifier. Un soulignement apparaît sous le mot.

2. Relâchez votre doigt de l'écran. La définition du mot apparaît.

## Intensité de l'éclairage

Vous pouvez ajuster la luminosité de la liseuse à partir de l'écran d'accueil ou pendant votre lecture.

À partir de votre écran d'Accueil, touchez l'icône Luminosité  en haut de l'écran, et ramenez le curseur vers la gauche ou la droite. Pendant que vous lisez, balayez vers le haut ou vers le bas le long du bord gauche de l'écran.

**Vous avez des questions ou besoin d'aide? Consultez le site suivant pour obtenir tous les détails d'utilisation de la liseuse :**

[http://download.kobobooks.com/magento/userguides/downloads/KoboAura/koboaura\\_userguide\\_fr.pdf](http://download.kobobooks.com/magento/userguides/downloads/KoboAura/koboaura_userguide_fr.pdf)